

13 IDÉES-CLÉS

Coopérer pour développer les relations aux habitant.e.s d'un territoire

Fabriquez votre POSTER!

IMPRIMEZ
(Attention : pages 3 et 4 en recto-verso)

ASSEMBLEZ
(comme un puzzle)

COLLEZ
(ou scotchez, punaisez, clouez...?)



À l'aune d'une expérience menée sur le territoire de la Normandie*, ces idées clés découlent de pratiques de coopération observées, qui mériteraient d'être améliorées ou poursuivies.

Elles vous sont partagées, sans hiérarchie de lecture, à vous, qui de près ou de loin, œuvrez pour qu'artistes et habitant.e.s des territoires aient toujours davantage d'opportunités d'être en relation.

*voir verso de l'affiche

Notre objectif commun ? Développer ou améliorer les coopérations, qui sont fondamentales pour :

- travailler dans de meilleures conditions
- imaginer des projets plus inclusifs, plus impliquants, plus incitatifs pour les habitant.e.s

Viser ensemble des impacts sociaux ambitieux

Le financement de nombreux projets artistiques repose sur des « appels à projets » ou sur des dispositifs de court-moyen terme. Cela génère une survalorisation d'effets à court terme aux résultats moins ambitieux.

Comment ?
• par le dialogue entre les acteur.trice.s des collectivités et les acteur.trice.s « de terrain »
• en valorisant les qualités coopératives, relationnelles et d'adaptation des porteur.euse.s de projets artistiques et culturels

Condition de réussite ?
se fixer, en accord entre les parties-prenantes du projet et les partenaires financiers, des objectifs et indicateurs d'impacts sociaux.

Attention :
à intégrer les porteur.euse.s de projet dans l'élaboration des dispositifs qui leur sont dédiés.



Se donner la clarté des moyens « réels » et nécessaires aux projets

L'habitude de minimiser certaines charges a pour conséquence de sous-valoriser, fréquemment, les coûts réels de projets.

Comment ?
• par une meilleure connaissance des moyens réellement nécessaires à la réalisation du projet
• en recherchant, ensemble, des solutions efficaces

Condition de réussite ?
le partage de la gouvernance du projet pour développer la co-responsabilité de l'ensemble des partenaires.

Attention :
la lucidité partagée n'engagera pas nécessairement des moyens plus conséquents sur les projets.



Faire une place à des projets écrits en commun

Dans la plupart des cas, les artistes sont à l'initiative des projets artistiques, ils.elles en sont souvent les têtes de proue. Écrire et concevoir ces projets à plusieurs entités rendrait l'implication des co-opérateur.trice.s plus fluide.

Comment ?
• par une plus grande prise en compte des diversités (d'acteur.trice.s, de compétences, de parcours...etc) qui enrichit les collaborations
• en facilitant l'appropriation du projet ou de la démarche par davantage d'acteur.trice.s et habitant.e.s

Condition de réussite ?
mettre en place des processus de consultations et d'échanges, à des moments opportuns du projet.

Attention :
une gouvernance partagée qui respecte les identités et prérogatives professionnelles de chacun.e.



Évaluer ENSEMBLE les impacts sociaux

Comment ?
• en se formant aux différentes approches évaluatives
• en regardant avec précision les effets du projet artistique sur tous ses participant.e.s (porteur.euse.s - bénéficiaires - usagers - facilitateurs - médiateurs)
• par le partage des tâches au sein de la démarche évaluative

Condition de réussite ?
que cette partie intégrante du projet soit accompagnée de ressources et moyens complémentaires de la part des contributeur.trice.s.

Attention :
à la nécessité que l'ensemble des personnes impliquées dans la mise en œuvre du projet soient également associées à son évaluation. Cela permet de l'enrichir par le croisement de divers points de vue.



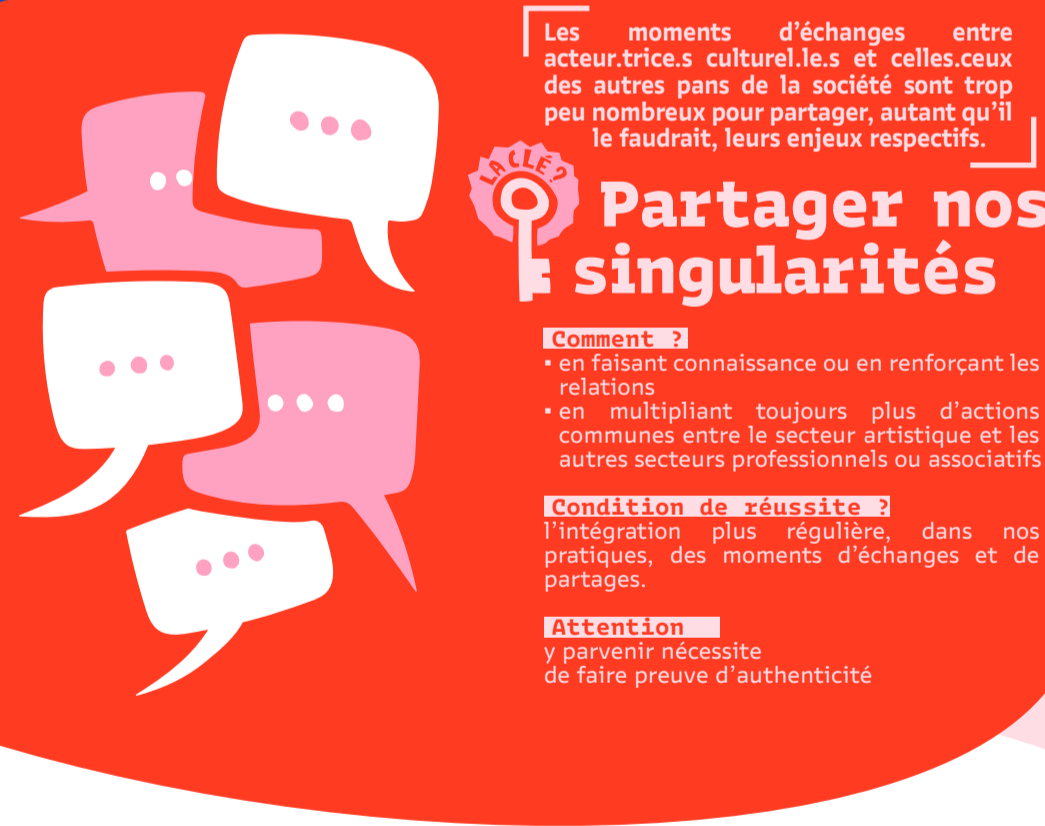
Partager nos singularités

Les moments d'échanges entre acteur.trice.s culturels et celles.ceux des autres pans de la société sont trop peu nombreux pour partager, autant qu'il le faudrait, leurs enjeux respectifs.

Comment ?
• en faisant connaissance ou en renforçant les relations
• en multipliant toujours plus d'actions communes entre le secteur artistique et les autres secteurs professionnels ou associatifs

Condition de réussite ?
l'intégration plus régulière, dans nos pratiques, des moments d'échanges et de partages.

Attention :
y parvenir nécessite de faire preuve d'authenticité



Créer des liens avec les habitant.e.s et le territoire

On peut regretter la survalorisation de la notoriété d'un artiste pour susciter l'intérêt de la rencontre, en général. C'est la qualité de l'expérience sensible et relationnelle qui devrait prévaloir. L'un n'excluant, d'ailleurs, pas l'autre.

Comment ?
• en démultipliant des formes originales et créatives pour entrer en relation avec les habitant.e.s

Condition de réussite ?
la construction d'une relation professionnelle de qualité (équilibrée, régulière, symétrique basée sur des valeurs partagées) avec l'artiste.

Attention :
travailler ensemble implique constance et durée.



Redonner de l'importance aux processus

Dans l'esprit commun, « produire » est associé à « efficacité ». Ce sont souvent les résultats qui apparaissent dans les bilans fournis aux financeur.euse.s d'un projet et plus rarement les modalités de réalisation.

Comment ?
• en se dotant d'outils de valorisation des processus, tels que l'auto-évaluation (cf verso du poster)

Condition de réussite ?
que les soutiens viennent assister au projet lorsqu'il est en cours.

Attention :
à la confusion très fréquente entre l'auto-évaluation et le bilan qualitatif.



FAIRE VIVRE LES DROITS CULTURELS

De plus en plus de personnes sont sensibilisées aux droits culturels. Pour autant, ceux-ci demeurent confus voire inconnus pour la grande majorité des citoyen.ne.s.

Comment ?
• en acceptant ensemble de réinterroger la hiérarchie de nos valeurs
• en respectant systématiquement les droits humains fondamentaux, objets essentiels de toute politique publique

Condition de réussite ?
être collectivement en capacité de lire la mise en œuvre des projets à l'aune des 8 droits culturels : diversité - identité - information - éducation - coopération - patrimoine - participation - communauté.

Attention :
les projets culturels sont à placer, au même titre que les autres (urbains, sociaux, touristiques...etc), sous l'égide des droits culturels mais sans s'y réduire.



Impliquer les habitant.e.s

Le « public » est souvent réduit à une communauté éphémère de personnes qui partagent quelque chose qui lui est proposé.

Comment ?
• par la multiplication de nouveaux gestes artistiques et projets, où la place des spectateur.trice.s est plus active et participative
• en percevant le territoire comme un espace de stimulation et d'inspiration artistique
• en favorisant la créativité de chacun.e

Condition de réussite ?
les inviter à participer dès la conception du projet.

Attention :
aux oppositions binaires encore très fréquentes entre la création de spectacle et les démarches artistiques immersives. Ces dernières devraient avoir les mêmes droits, valeurs et moyens d'existence.



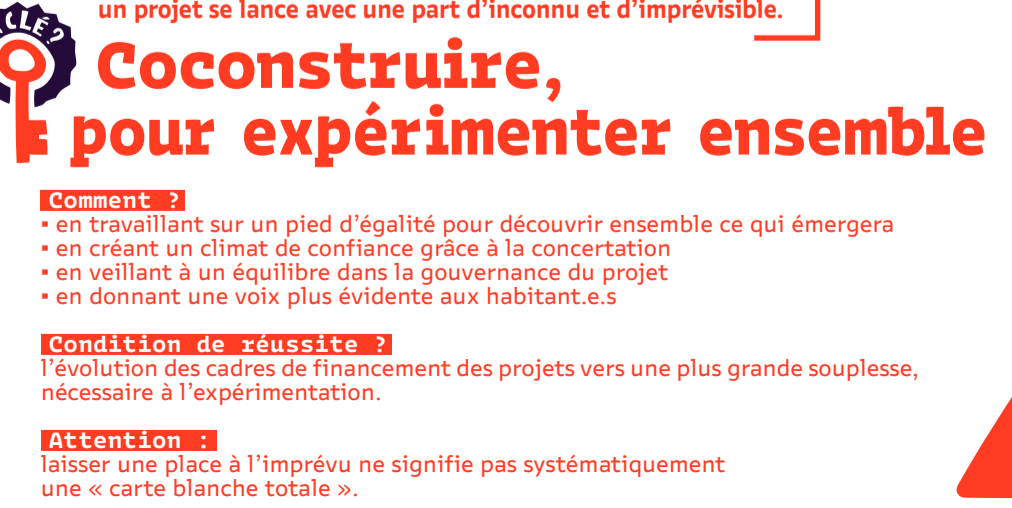
Coconstruire, pour expérimenter ensemble

Dans l'imaginaire, « l'anticipation » est la marque d'un.e bon.ne professionnel.le. Or, lorsque son objectif est la « relation », un projet se lance avec une part d'inconnu et d'imprévisible.

Comment ?
• en travaillant sur un pied d'égalité pour découvrir ensemble ce qui émergera
• en créant un climat de confiance grâce à la concertation
• en veillant à un équilibre dans la gouvernance du projet
• en donnant une voix plus évidente aux habitant.e.s

Condition de réussite ?
l'évolution des cadres de financement des projets vers une plus grande souplesse, nécessaire à l'expérimentation.

Attention :
laisser une place à l'imprévu ne signifie pas systématiquement une « carte blanche totale ».



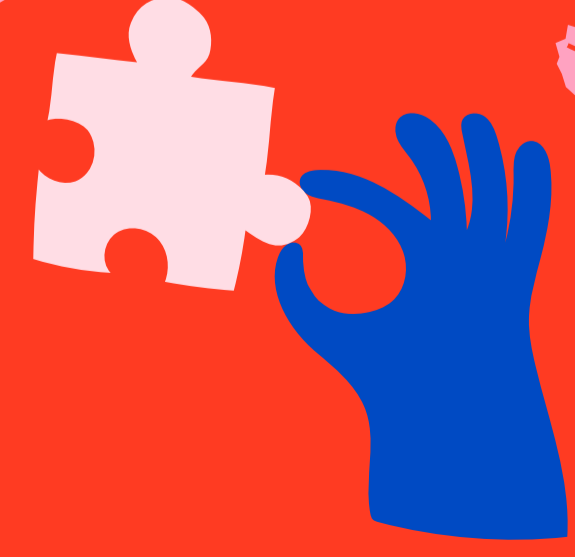
Ajuster sa posture professionnelle aux nécessités du projet

Si la relation entre programmeur.trice et artiste repose souvent sur l'accueil d'un spectacle, certains projets artistiques requièrent d'autres types de relations.

Comment ?
• en diversifiant les sujets d'échange
• en étant attentif.ve à sa propre souplesse et capacité d'adaptation

Condition de réussite ?
parvenir à se rendre disponible, malgré une surcharge d'activité fréquente chez les professionnel.le.s du secteur culturel.

Attention :
à la notion de « bien-être » dans la sphère professionnelle, trop souvent négligée.

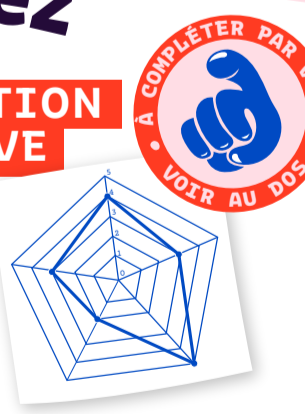


odia normandie

www.infusion-odianormandie.fr

Découvrez L'OUTIL D'AUTO-ÉVALUATION COLLABORATIVE

AU DOS de ce poster, ainsi que d'autres informations



QUI SOMMES NOUS ?

LE SITE RESSOURCE

LA GENÈSE DES 13 IDÉES- CLÉS